



SUKORÓ KÖZSÉG

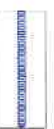
Belterületi Szabályozási terv

JELMAGYARÁZAT SUKORÓ SZABÁLYOZÁS

Vonalas jellegű szabályozási elemek



Kötelező szabályozási vonal



Tervezési terület határa

Beépítésre szánt területen övezetek jele és megnevezése

Üh Hévígdől házasp övezet

Beépítésre nem szánt területen övezetek jele és megnevezése

Köu Közlekedési terület

Építési övezeti jelek

La 2-2.3.5.1 a beltű jelzi, hogy az építési övezet melyik területfelhasználási egységbe esik

La 2-2.3.5.1 az első szám jelzi, hogy a beépítés melyik építészeti karakterbe esik

(1-es kisvárosi karakter)
2-es kertvárosi karakter
3-as falusias karakter
4-es egyéb karakter
La 2-2.3.5.1 a második szám jelzi a beépítés módját

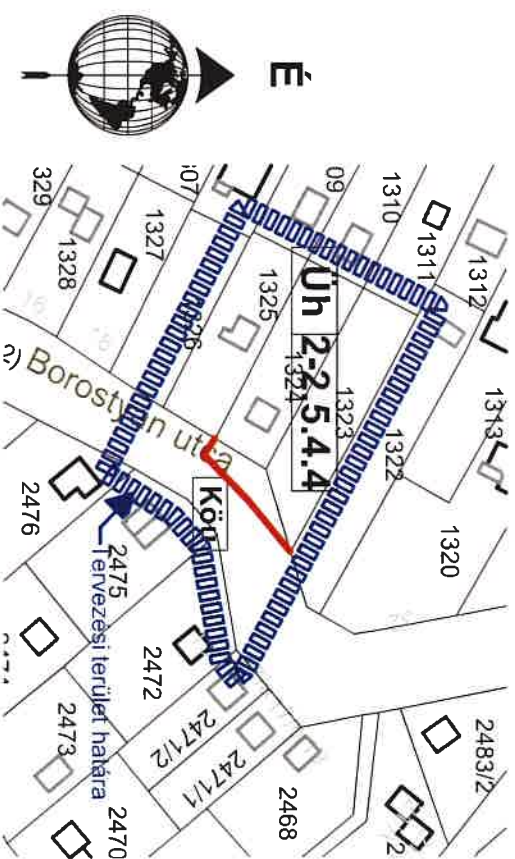
1. vegyes (telepszerű)
2. szabadonálló
3. oldalhatáron álló
4. ikres

La 2-2.3.5.1 a negyedik szám a max. beépíthetőséget jelzi

1. ≤ 2%
2. ≤ 5%
3. ≤ 10%
4. ≤ 15%
5. ≤ 20%
6. ≤ 30%
7. ≤ 40%

La 2-2.3.5.1 az ötödik szám a max. építménymagasságot jelzi

1. ≤ 3,0 m
2. ≤ 3,5 m
3. ≤ 4,0 m
4. ≤ 4,5 m
5. ≤ 5,0 m
6. ≤ 6,5 m
7. ≤ 16,0 m



A/2022. (.....) rendelet 2. melléklete
Hatályos 2022.....

Az alaplétkép az állami alapadatok felhasználásával, a földhivatalból beszerezett hiteles ingatlan-nyilvántartási térkép alapján készült.

Fehér VÁRtervező KFT.

8000 Székesfehérvár, Rába utca 22.
Tel.: +36 70/385 0133
email: feher@feher.hu

Rajzszám:

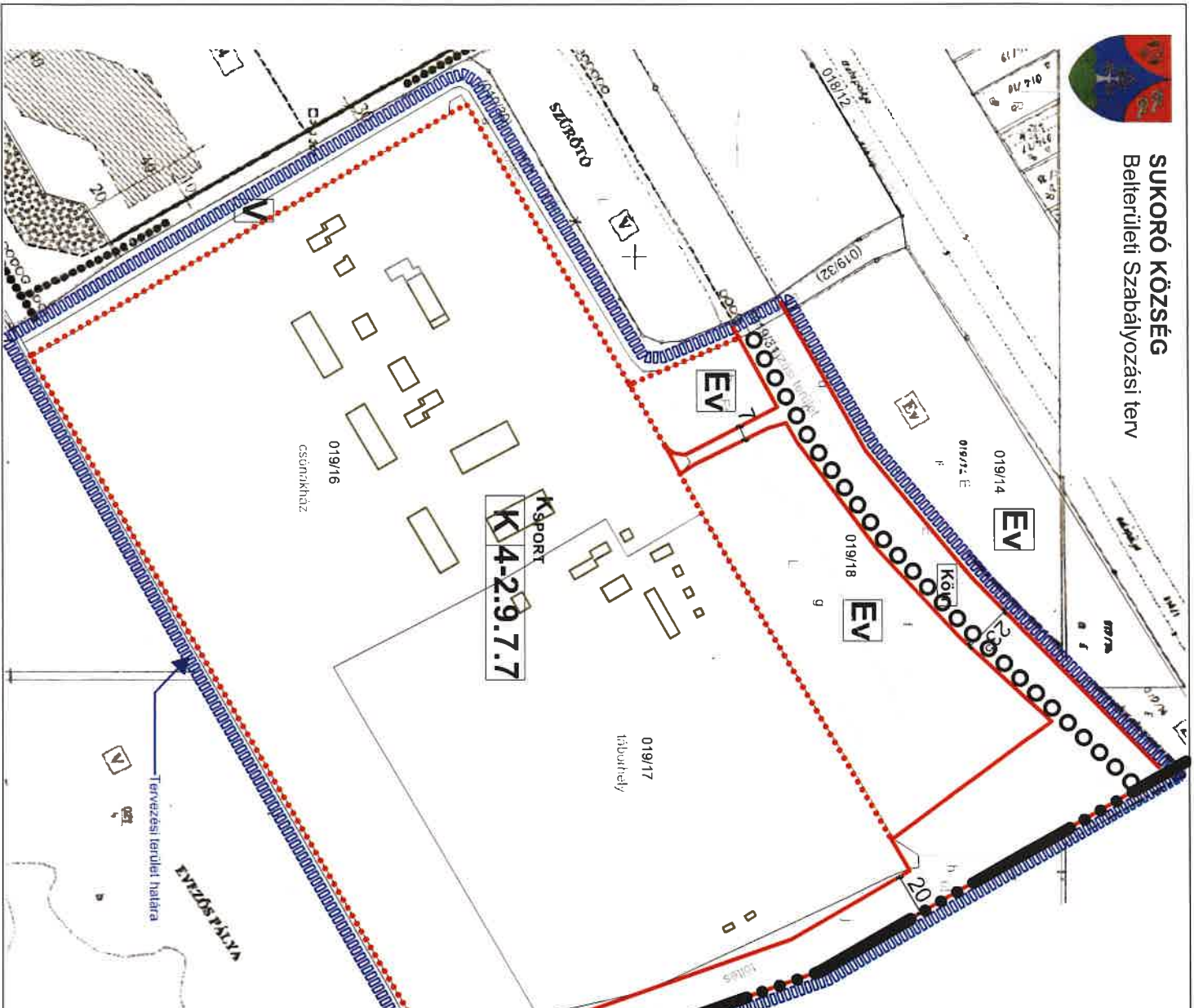
SZT-1/2M

Tervező: Bodó Beáta TT 07-0368 Ehí Antal TT 07-0075		Megrendelő: Sukoró Község Önkormányzata
Tervezési terület: Sukoró Község igazgatási területe		
Feladat: Településrendezési eszközök módosítása	Rajz címe:	Szabályozási tervlap
Tervfajta: Jövénypótló terv	Lépték: M=1:2000 (A4)	Kelt: 2022. április



SUKORÓ KÖZSÉG

Belterületi Szabályozási terv



JELMAGYARÁZAT SUKORÓ SZABÁLYOZÁS

- Vonals jellegű szabályozási elemek**
- Kötelező szabályozási vonal
 - Közigazgatási határ
 - Építési övezet jele és építési övezet határa
- Jelképes és szöveges szabályozási elemek**
- Kertfajánál
 - Tervezett szabályozási szélesség
 - Tervezett terület határa
- Beeplátásra szánt területen övezetek jele és megnevezése**
- EV** Víznyelvérték terület
 - Köu** Köszövedési terület
- Építési övezeti jelek**
- La 2-2.3.5.1** a határ jelzi, hogy az építési övezet a jelölt területfelhasználási együttesbe esik
- La 2-2.3.5.1 a harmadik szám jelzi a legkisebb telkmélységet**
- 400 m²
 - 550 m²
 - 700 m²
 - 900 m²
 - 1100 m²
 - 1500 m²
 - 2000 m²
 - 2500 m²
 - 5000 m²
 - 10000 m²
- La 2-2.3.5.1 a negyedik szám a max. beépíthetőséget jelzi**
- ≤ 2%
 - ≤ 5%
 - ≤ 10%
 - ≤ 15%
 - ≤ 20%
 - ≤ 30%
 - ≤ 40%
- La 2-2.3.5.1 az ötödik szám a max. építménymagasságot jelzi**
- ≤ 3,0 m
 - ≤ 3,5 m
 - ≤ 4,0 m
 - ≤ 4,5 m
 - ≤ 5,0 m
 - ≤ 5,5 m
 - ≤ 6,0 m



A.../2022. (...) rendelet 1. melléklete
Hatályos 2022...

Az alábbi képek az alábbi alaprajzok felhasználásával, a földhivatali beszerzési módra igazolt nyomaték alapján készül.

Fehér Vártervező KFT.
1000 Székesfehérvár, Tisza u. 22.
Tel.: +36 70 938 0133
www.fehervartervezokft.hu

Rajzszám: SZT-1/M

Tervező:	Bodó Beata TT 07-0368 Erdi Anneli TT 07-4075	Megrendelő:	Sükörö Község Önkormányzata
Tervezési terület:	Sükörö Község igazgatási területe	Rajz címe:	Szabályozási tervrajp
Feladat:	Településrendezési eszközök módosítása	Lépték:	M=1:2000 (A3)
Tervezői terület:	Sükörö Község igazgatási területe	Kelt:	2022. április